



Typ TZ / DTZ Trommel- Filterzentrifuge

mit und ohne Vorabscheidung zur Filtrierung
von wassergemischten Kühlschmierstoffen,
Bearbeitungsölen und anderen Flüssigkeiten.

Liqui
FILTER

pure. clean.

Anlagenbeschreibung

Die Durchlaufleistung der Trommelzentrifuge beträgt pro Moduleinheit maximal 100 l/min bis 5 mm²/s, 40° C.

Die Durchflussmengen und der zu erreichende Reinigungsgrad des Filtermediums sind abhängig von der Viskosität des Filtermediums und der Art der Verschmutzung. Reinigungsgrade bis 99% bei einer Grenzkorngröße von 2 µm können erreicht werden.

Aufbau

Die Trommelzentrifuge ist eine Mittelgeschwindigkeitszentrifuge mit hohem Trennwirkungsgrad und großem Fassungsvermögen für Verunreinigungen. Durch ein modulares Aufbausystem können mehrere Zentrifugen parallel betrieben werden. Um den Reinigungszyklus der Zentrifugentrommeln zu erhöhen kann eine Vorabscheidung über verschiedene Systeme erfolgen, zum Beispiel durch eine Magnettrommel.

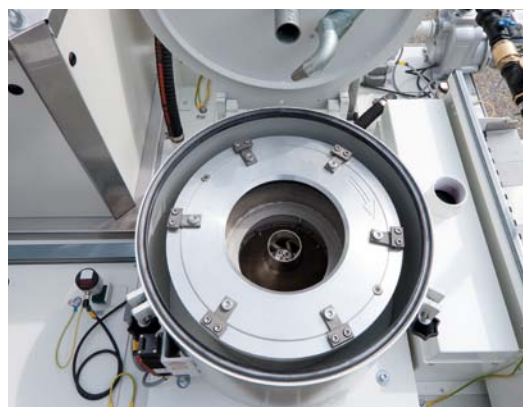
Funktion

Verschmutzte Flüssigkeit tritt in die Zentrifuge durch den Einlassverteiler ein, und wird dann durch die abgestimmten Einspritzdüsen an den Boden der Trommeln gestrahlt. Unter Zuhilfenahme von Lamellen, die in jeder Trommel angebracht sind, wird die Flüssigkeit auf die Geschwindigkeit der rotierenden Trommel beschleunigt. Die Zentrifugalkraft drängt die verschmutzte Flüssigkeit an die inneren Vertikalwände der Trommel. Jede Trommel filtert getrennt von der anderen. Die gereinigte Flüssigkeit fließt über den oberen Rand der jeweiligen Trommel. Die einzelnen Trommeln sind in ihrer Höhe versetzt angeordnet, so dass die gereinigte Flüssigkeit aus jeder Trommel unabhängig gegen das innere Zentrifugegehäuse geschleudert wird und von dort in den Reinflüssigkeitsbehälter fließt. Schmutzpartikel, welche eine höhere Dichte als die Flüssigkeit haben, werden durch die Zentrifugalkraft aus der Flüssigkeit abgeschieden und bilden einen Partikelbelag an der Innenwand jeder Trommel.



Filterzentrifuge Typ TZ

Filterleistung maximal	120 l/min bis 5 mm ² /s, 40° C
Schlammaufnahme Volumen	12 Liter
Trommeldrehzahl	2960 U/min
Antriebsleistung	0,75 kw
Betriebsspannung	380 V 50 Hz / 415 V 50 Hz
Max. Radialbeschleunigung	1950 G



Trommelzentrifuge TZ

Duplex-Filterzentrifuge Typ DTZ

Filterleistung maximal	100 l/min bis 5 mm ² /s, 40° C
Schlammaufnahme Volumen	12 Liter
Trommeldrehzahl	725 U/min
Antriebsleistung	0,75 kw
Betriebsspannung	380 V 50 Hz / 415 V 50 Hz
Max. Radialbeschleunigung	1040 bis 1300 G



Duplex-Trommelzentrifuge DTZ
Optional: Ausführung in Edelstahl

Liqui FILTER

Liqui Filter GmbH

Richard-Stocker-Strasse 19 D-78234 Engen
Telefon +49 7733 9402-0 Fax +49 7733 9402-40
E-Mail info@liqui-filter.de Internet www.liqui-filter.de